

宣言。科学と情熱。

# SCIENCE & PASSION

## 回復期 リハビリテーション 病棟協会 第33回 研究大会 in 舞浜・千葉

開催日：2019年2月21日（木）・22日（金）

演題募集期間：2018年8月15日（水）～2018年10月16日（火）

事前参加登録期間：2018年10月1日（月）～2019年1月11日（金）

大会事務局 | 医療法人社団保健会  
東京湾岸  
リハビリテーション病院

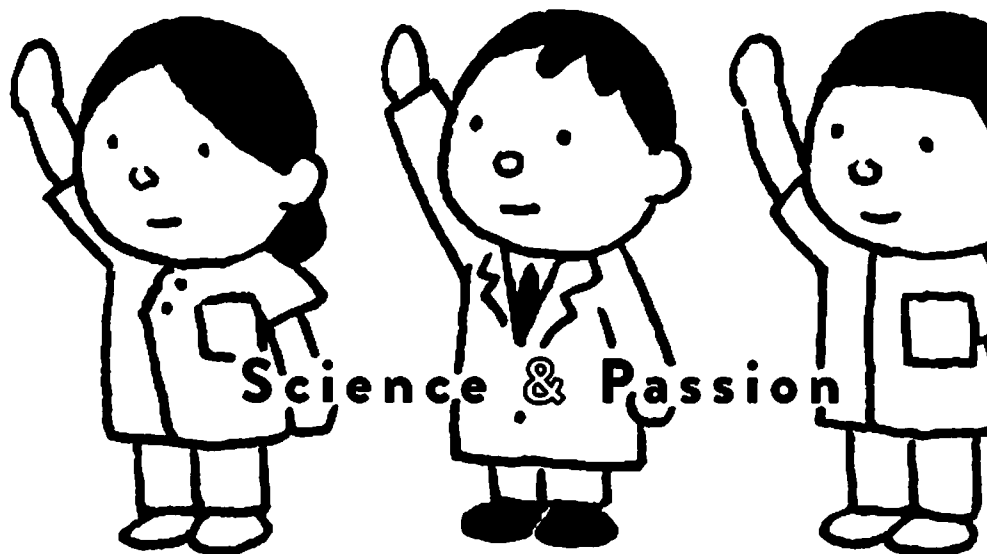
大会長 | 近藤国嗣  
(東京湾岸リハビリテーション病院 院長)

副大会長 | 宮崎正二郎  
(医療法人社団保健会 理事長)

協力 | 千葉県回復期  
リハビリテーション連携の会、  
千葉県  
脳卒中等連携意見交換会

開催場所 | 東京ディズニーシー・ホテルミラコスタ  
& ディズニーアンバサダーホテル  
& シネマイクスピアリ  
& 浦安市運動公園総合体育館

# 今年の 研究大会は 夢の世界!



welcome!



回復期 リハビリテーション 病棟協会 第33回 研究大会 in 舞浜・千葉  
開催場所: 東京ディズニーシー・ホテルミラコスタ & ディズニーアンバサダーホテル  
& シネマイクスピアリ & 浦安市運動公園総合体育館

## 今大会のテーマは 「宣言。科学と情熱。」

結果を生み出すエビデンスに基づいた科学、そして目標を実現していく情熱を大会テーマに、ディズニーホテルを中核として、浦安市総合体育館を加えた舞浜の4施設で開催となります。

## 科学と情熱に“夢”を のせて、教育講演も充実!

教育講演は、現在28題が決定しております。演題登録・参加事前登録は、募集期間中ホームページから行えます。講演内容やイベント情報ほか最新の情報を随時掲載していきますので是非ホームページをご活用ください。

開催日: 2019年2月21日(木)・22日(金)

詳細は、大会ホームページにて順次お知らせいたします。



回り大会 千葉

検索

大会公式ホームページ  
<http://www.33kaifukuki2019chiba.com/>

大会公式Facebook  
<https://www.facebook.com/33kaifukuki2019chiba/>

### 講演テーマ (H30年9月現在の仮題となります)

失語症とニューロリハビリテーション

リハビリテーション看護-エビデンス活用に関する課題

認知症高齢者の興味・楽しく安全な食の支援を目指して

認知症の人の生活行為障害への支援と地域共生社会に向けた取り組み  
多職種連携を阻む意見の相違や感情の齟齬を低減するための方法  
-信念対立をどう克服するか-

活動再開のための3つの方法論-活動機能的構造適応、支援システム、治療的学習-

ソーシャルワーカーによる通院支援の評価

ぎりぎりまで続ける! リハビリテーションに必要なリスク管理

脳科学の進歩に基づく回復期脳卒中リハビリテーションのあり方

多職種で考えるボリファーマシー

### 講師

安藤博博/東京慈恵会医科大学附属病院 リハビリテーション医学講座 主任教授

荒木孝子/公益社団法人日本看護協会 常任理事

枝広なや子/地方独立行政法人 東京都健康長寿医療センター  
自律神経と精神保健研究チーム 歯科医師/研究員

小川敬之/京都府立大学 健康科学部 作業療法学科 教授

京極 真/吉備国際大学 保健医療福祉学部 作業療法学科 准教授

才原崇一/藤田保健衛生大学 医学部 リハビリテーション医学I講座 教授

高山恵理子/上智大学 総合人間科学部 准教授

宮崎浩一/医療法人映葉会 亀田総合病院 リハビリテーション科 部長

森岡 周/教員大学 健康科学部 理学療法学科 教授

矢吹 拓/独立行政法人国立病院機構樹木医療センター 内科部長

大塚 文/広島文化学園大学 看護学部看護学科 教授

小倉由紀/千葉県千葉リハビリテーションセンター 高次脳機能障害支援センター長

倉田なおみ/昭和大学薬学部 社会健康薬学講座 社会薬学部門 教授

堀井和子/千葉大学大学院看護学研究科 ケア施設看護システム管理学科 教授

土井雅生/NPO 法人成年後見なのはな 理事長

西村かおる/NPO 法人日本コンテナス協会 会長

橋本圭司/はしもとクリニック経営 院長/国立研究開発法人 国立成育医療研究センター

中田一登/公益社団法人日本理学療法士協会 会長

増田知子/医療法人社団和風会 千葉リハビリテーション病院 理学療法士チーム

三好正堂/医療法人 国寿久会 浅木病院 医療法人 国寿久会 会長

近藤国嗣/東京湾岸リハビリテーション病院 院長

大高洋平/藤田保健衛生大学 医学部 リハビリテーション医学I講座 准教授

板垣祥子/東京湾岸リハビリテーション病院 リハビリテーション部 副部長

先崎 幸/東京福祉大学 社会福祉学部 教授/埼玉県総合リハビリテーションセンター

中村孝基/一般社団法人日本作業療法士協会 会長

山口智史/山形県立保健医療大学 保健医療学部 理学療法学科 准教授

星学明元/慶應義塾大学 医学部 リハビリテーション医学専攻 教授

深浦順一/一般社団法人日本言語聴覚士協会 会長

## Science 科学



## Passion 情熱



## Dream 夢



病院から始まる就労支援・同立支援

自動車運転再開支援-回復期から地域へ-

摂食嚥下障害・経管栄養と薬剤

障害者ある人の最良の健康の回復と増進のための Nurse-led Interventions

成年後見制度について

排泄障害と看護-アセスメントから家族支援まで-

高次脳機能リハビリテーション-小児から高齢者まで-

治療者としてのセラピスト

義肢装具の実際-長下肢義肢と短下肢義肢をどう使い分けるか-

リハビリテーション治療の原理と方法

アウトカムを高めるための回復期リハビリテーション病棟の組織的運営

活動を最大、リスクを最小に

実践! 作業工程分析-ADL を一連の流れでみる仕組み-

回復期リハビリテーション病棟の入院患者と職員のうつとやる気の低下  
(原因と対応)

作業療法が創る-回復期から生活期への橋渡し-

回復期における研究の重要性-回復期から発信するエビデンス-

「スマートリハ」が拓くリハビリテーションの新たな可能性

回復期リハビリテーションにおける言語聴覚士の過去・現在・未来